

### Información previa a la configuración:

- Debes conocer tus **datos de tu usuario, contraseña, dominio y dirección de correo de FCC**

### 1) CÓMO SABER QUE UNIDADES TENGO “MAPEADAS”:

Para saber qué unidades tienes mapeadas abre el explorador de tu equipo. Puedes hacer lo de varias formas:

- Haz clic en [Inicio](#)  - [Equipo](#),

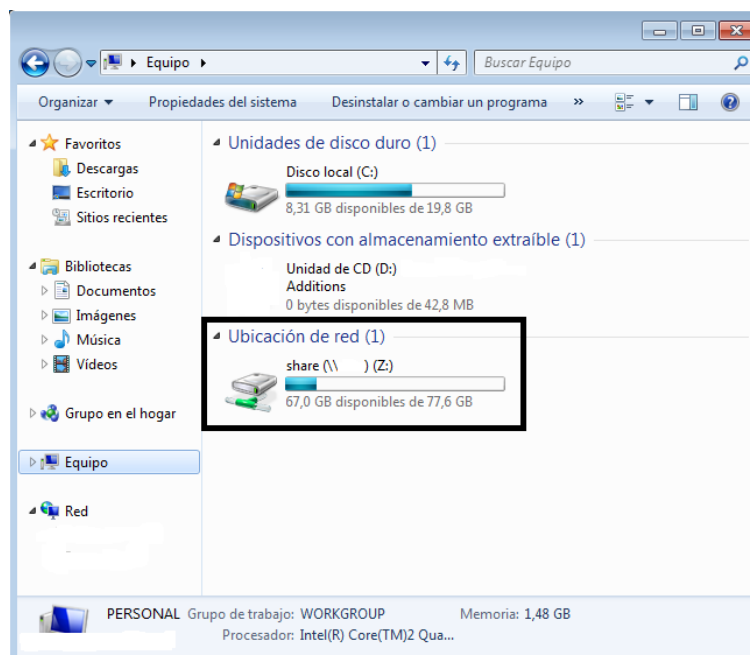


Si lo prefieres

- Haz clic en [Inicio](#)  -> [Todos los Programas](#) > [Accesorios](#) -> [Explorador de Windows](#)



De cualquiera de las dos maneras, se abrirá una pantalla similar a la del siguiente ejemplo:



Haciendo clic en la parte izquierda de la pantalla sobre [Equipo](#), en la parte derecha se mostrará, bajo el apartado [Unidades de red](#), las unidades de Red que tenemos mapeadas en nuestro equipo. En este ejemplo apreciamos un único mapeo en la unidad Z del tipo,

**“Nombre Carpeta Compartida de Red en “\\Servidor” (Letra de unidad:)**

### 2) CÓMO COMPROBAR SI MIS UNIDADES MAPEADAS” FUNCIONAN CORRECTAMENTE

Abre el explorador de archivos de una de las siguientes formas:

- Haz clic en **Inicio**  - **Equipo**,

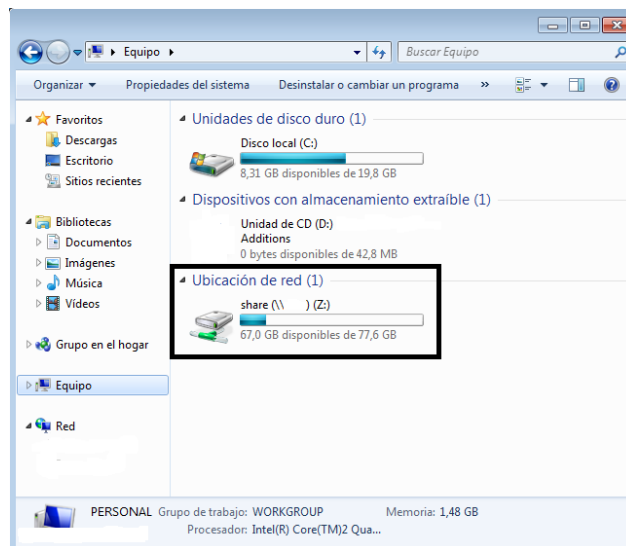


O si lo prefieres

- Haz clic en **Inicio**  -> **Todos los Programas** > **Accesorios** -> **Explorador de Windows**



De cualquiera de las dos maneras, se abrirá una pantalla similar a la del siguiente ejemplo:




Haciendo clic en la parte izquierda de la pantalla sobre **Equipo**, en la parte derecha se mostrará, bajo el apartado **Unidades de red**, las unidades de Red que tenemos mapeadas en nuestro equipo. En este ejemplo apreciamos un único mapeo en la unidad Z del tipo,

**“Nombre Carpeta Compartida de Red en “\\Servidor” (Letra de unidad:)**

Si hacemos doble-clic sobre nuestra unidad mapeada, “Z:” en este ejemplo, accederemos a su contenido. En este punto **deberíamos probar si seguimos teniendo la misma funcionalidad sobre los ficheros y carpetas que teníamos anteriormente.**

### 3) CASO DE FALLO:

#### CÓMO MAPEAR DE NUEVO UNA UNIDAD REMOTA APUNTANDO AL NUEVO SERVIDOR:

- Haz clic en [Inicio](#)  y, a continuación, en [Equipo](#),

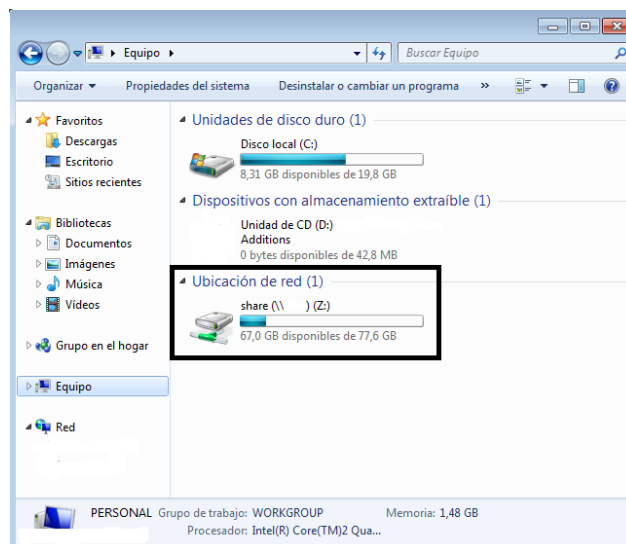


O si lo prefieres

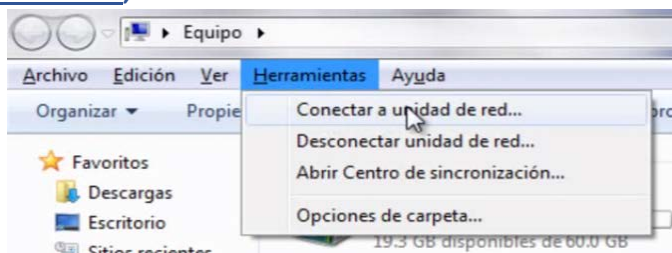
- Haz clic en [Inicio](#)  -> [Todos los Programas](#) > [Accesorios](#) -> [Explorador de Windows](#)



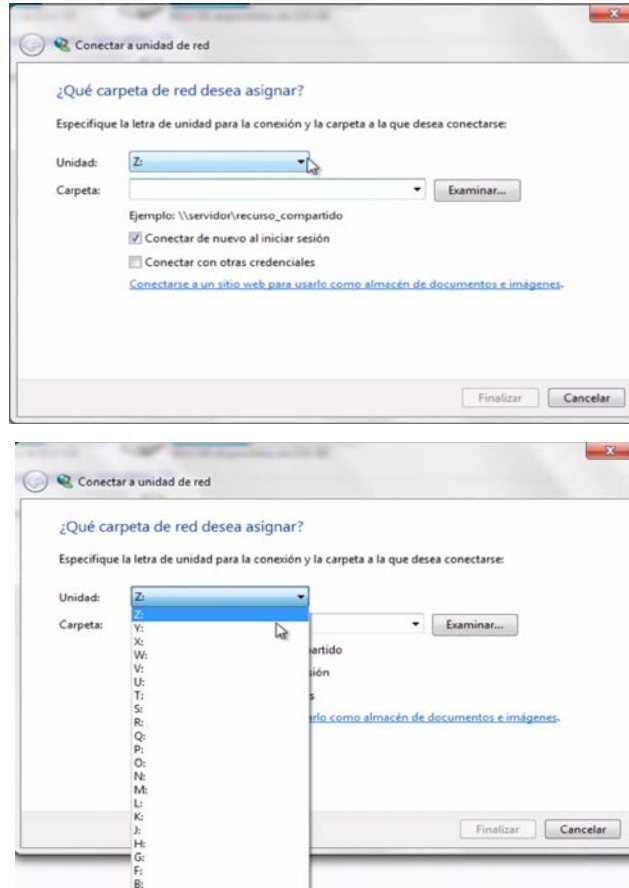
De cualquiera de las dos maneras, se abrirá una pantalla similar a la del siguiente ejemplo:



Sobre ella presionaremos la tecla **ALT** (DEL TECLADO) para que en la parte superior de la pantalla aparezcan una serie de menús. Haga clic en el menú [Herramientas](#) y a continuación en [Conectar a unidad de red...](#),



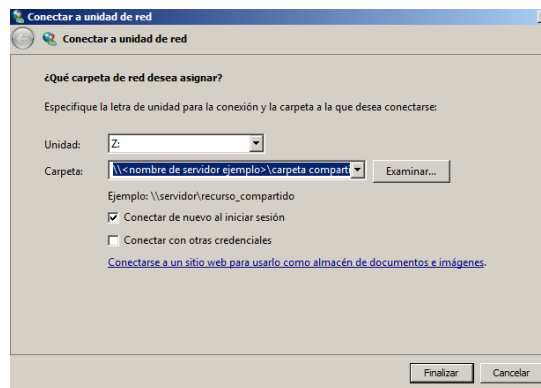
En la ventana **Conectar a unidad de red...**, en la lista Unidad, haga clic en una letra de **Unidad**. Puede seleccionar cualquier letra disponible,



En el cuadro **Carpeta**, escriba exactamente igual la ruta de acceso que le facilitamos a continuación,

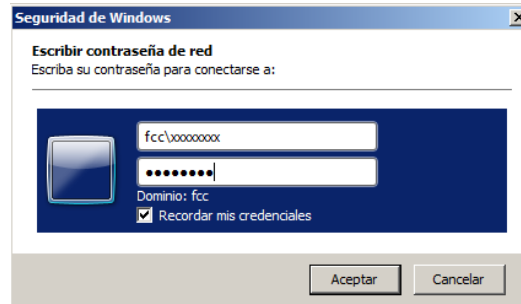
\\xxxxxxxx\xxxxxx

Para conectarse automáticamente cada vez que inicie una sesión en el equipo, seleccione la casilla **Conectar de nuevo al iniciar sesión**,

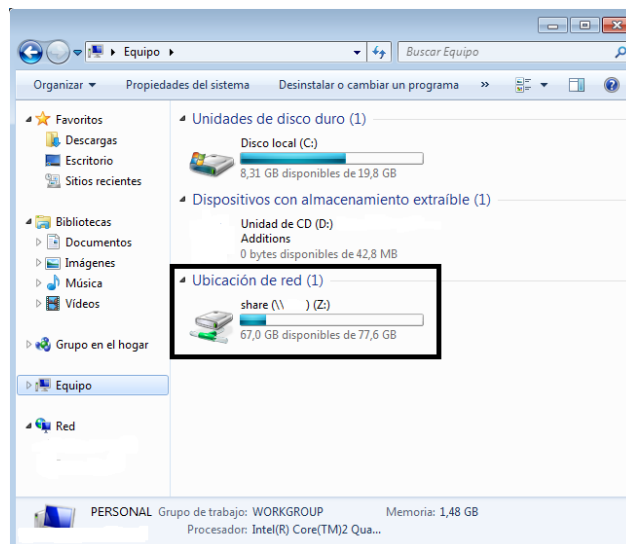


Haga clic en **Finalizar**.

Introduzca sus credenciales, estas son usuario y **CONTRASEÑA** del dominio FCC, en caso de que se le soliciten. Marque también la casilla **Recordar mis credenciales** y presione **ACEPTAR**



Ahora el equipo está conectado, o tiene asignada dicha unidad de red y haciendo doble clic sobre esta podrá acceder a sus contenidos.



### Nota

- Si no se puede conectar a una unidad o carpeta de red, es posible que el equipo al que intenta conectarse no tenga usted los permisos adecuados. Si no puede conectarse, póngase en contacto con ServiceDeskFCC, por los canales habituales.